



# Surgenuin

pronte da  
portare in tavola

CATEGORIA: PRIMI PIATTI



## LASAGNE ALLA BOLOGNESE

classica specialità con ragù di manzo  
e lasagna all'uovo  
surgelato



### 1\_Ingredienti

Besciamella 49% (**latte**, olio di girasole, farina di **grano tenero** tipo "0", **burro**, sale), ragù di manzo 27% (carne bovina macinata 43% (12% nel prodotto finito), polpa di pomodoro, cipolla, carota, olio di oliva, olio di semi di girasole, vino bianco, sale, aglio, spezie, erbe aromatiche, antiossidante (estratto di rosmarino)), lasagna 20% (semola di **grano duro**, farina di **grano tenero** tipo "00", acqua, **uova**, sale), **formaggio** a pasta filata (**latte** vaccino pastorizzato, sale, caglio), **formaggio** Grana Padano (**latte**, sale, caglio, conservante lisozima da **uova**).

Può contenere **soia**.

Nelle eventuali denominazioni indicate in grassetto figurano gli ingredienti che provocano allergie o intolleranze, come da "Allegato II - Reg. (UE) N.1169/2011"

### 2\_Caratteristiche prodotto

Shelf life	15 mesi a -18°C
pH	//
Aw	//

### 3\_Modalità di preparazione

Da consumarsi previa cottura. Togliere il coperchio e introdurre il prodotto ancora surgelato



**forno ventilato:** a 200°C per 30 minuti circa.  
**forno tradizionale:** a 200° C per 35 minuti circa.

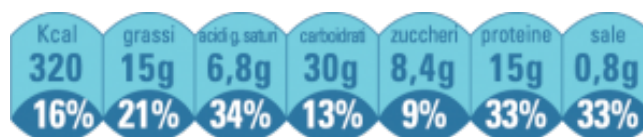


**In microonde:** metti il prodotto ancora surgelato in microonde. Regola il forno a media potenza (600watt) e riscalda per 15 minuti.  
Attenzione: è possibile che tu debba adeguare il tempo di cottura in base alle prestazioni del tuo forno a microonde

### 4\_Caratteristiche nutrizionali

Valori nutrizionali	Per 100 g di prodotto
Energia	670 kj 160 kcal
Grassi	7,5 g
di cui acidi grassi saturi	3,4 g
Carboidrati	15 g
di cui zuccheri	4,2 g
Fibre	1,2 g
Proteine	7,5 g
Sale	0,4 g

Valori GDA per porzione da 200g



Assunzioni di riferimento per un adulto medio 8400 kj / 2000 kcal

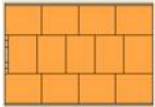
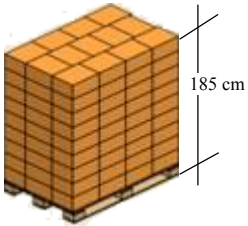


## 5\_Caratteristiche microbiologiche

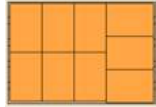
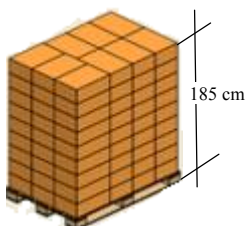
Descrizione		Norma
Conta mesofila totale	UFC/g	100.000
Coliformi totali	UFC/g	< 500
Escherichia coli	UFC/g	< 10
Staphylococcus aureus	UFC/g	< 10
Listeria monocytogenes	UFC/g	Assente
Salmonella	UFC/25g	Assente

## 6\_Pallettizzazione

### \_Retail\_

<b>Cod. prodotto</b>	701163	
<b>Cod. EAN</b>	8003489701163	
<b>Confezione</b>	500 grammi	
<b>Conf. per CT</b>	8	
<b>CT per strato</b>	13 (104 conf.)	
<b>Strati pallet</b>	9 (117 CT) (936 conf.)	
<b>Dimensioni confezione</b>	LxPxA: mm 214 x 144 x 40	
<b>Dimensioni cartone</b>	LxPxA: mm 295 x 235 x 185	

### \_Catering\_

<b>Cod. prodotto</b>	702160	
<b>Cod. EAN</b>	8003489702160	
<b>Confezione</b>	1.000 grammi	
<b>Conf. per CT</b>	6	
<b>CT per strato</b>	9 (54 conf.)	
<b>Strati pallet</b>	9 (81 CT) (486 conf.)	
<b>Dimensioni confezione</b>	LxPxA: mm 238 x 193 x 50	
<b>Dimensioni cartone</b>	LxPxA: mm 390 x 265 x 180	

