



Surgenuin

pronte da
portare in tavola

CATEGORIA: PRIMI PIATTI



SFORNATO DI CRÊPES AI CARCIOFI

*delicata specialità a base di crespelle,
besciamella e salsa ai carciofi
surgelato*



1_Ingredienti

Besciamella 58% : **latte**, olio di girasole, farina di **grano tenero** tipo "0", **burro**, sale.

Salsa ai carciofi 27%: carciofi 60% (16% nel prodotto finito), **mozzarella** (**latte** vaccino pastorizzato, sale, caglio), olio di oliva, prezzemolo, sale, aglio, pepe.

Crespella 13%: farina di **grano tenero** tipo "00", **uova**, sale.

Può contenere **soia**.

Nelle eventuali denominazioni indicate in grassetto figurano gli ingredienti che provocano allergie o intolleranze, come da "Allegato II - Reg. (UE) N.1169/2011"

2_Caratteristiche prodotto

Shelf life 15 mesi a -18°C

pH 6,26 ± 0,12

Aw 0,987 ± 0,007

3_Modalità di preparazione

Da consumarsi previa cottura. Togliere il coperchio e introdurre il prodotto ancora surgelato



forno ventilato: a 200°C per 30 minuti circa.
forno tradizionale: a 200° C per 35 minuti circa.



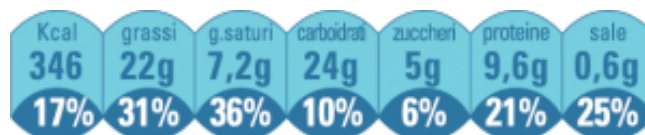
In microonde: metti il prodotto ancora surgelato in microonde. Regola il forno a media potenza (600watt) e riscalda per 15 minuti.

Attenzione: è possibile che tu debba adeguare il tempo di cottura in base alle prestazioni del tuo forno a microonde

4_Caratteristiche nutrizionali

Valori nutrizionali	Per 100 g di prodotto
Energia	721 kj 173 kcal
Grassi	11 g
di cui acidi grassi saturi	3,6 g
Carboidrati	12 g
di cui zuccheri	2,5 g
Fibre	2,2 g
Proteine	4,8 g
Sale	0,3 g

Valori GDA per porzione da 200g



Assunzioni di riferimento per un adulto medio 8400 kj / 2000 kcal


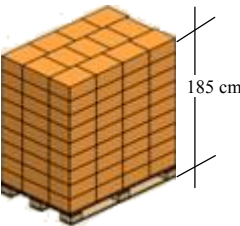


5_Caratteristiche microbiologiche

Descrizione		Norma
Conta mesofila totale	UFC/g	< 100.000
Coliformi totali	UFC/g	< 500
Escherichia coli	UFC/g	< 10
Staphylococcus aureus	UFC/g	< 10
Listeria monocytogenes	UFC/g	< 10
Salmonella	UFC/25g	Assente

6_Pallettizzazione

Retail

Cod. prodotto	701033	
Cod. EAN	8003489701033	
Confezione	500 grammi	
Conf. per CT	8	
CT per strato	13 (104 conf.)	
Strati pallet	9 (117 CT) (936 conf.)	
Dimensioni confezione	LxPxAl: mm 214 x 144 x 40	
Dimensioni cartone	LxPxAl: mm 295 x 235 x 185	

