



Surgenuin

pronte da
portare in tavola

CATEGORIA: SUGHI



PESTO ALLA GENOVESE

con *Basilico Genovese DOP*
e *olio extra vergine d'oliva*

surgelato I.Q.F



1_Ingredienti

Semilavorato di "Basilico Genovese" D.O.P in olio di girasole 34% ("Basilico Genovese" D.O.P 70%, olio di girasole, sale, antiossidante (acido ascorbico)), olio extra vergine di oliva 30%, olio di girasole, **formaggio Grana Padano (latte, sale, caglio, conservante: (lisozima da uova)), ricotta (siero di latte, sale, correttore di acidità (acido lattico)), formaggio Pecorino (latte ovino, caglio di agnello, sale), pinoli, aglio.**

Nelle eventuali denominazioni indicate in grassetto figurano gli ingredienti che provocano allergie o intolleranze, come da "Allegato II - Reg. (UE) N.1169/2011

2_Caratteristiche prodotto

Shelf life	12 mesi a -18°C
pH	//
Aw	//

3_Modalità di preparazione

Per 150g di prodotto (2 porzioni circa)

Una volta scongelato il prodotto non deve essere ricongelato e può essere conservato in frigo per non più di 24 ore

Temperatura ambiente: Versa in un piatto la quantità di pesto necessaria; coprila e lasciala scongelare a temperatura ambiente per circa 10 minuti.



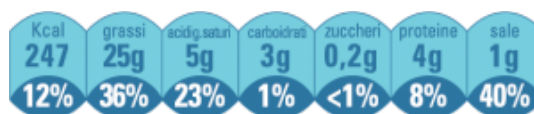
Nel microonde: Versa in un piatto la quantità di pesto necessaria, coprila e lasciala scongelare per qualche minuto a bassa potenza (100W) per 4 minuti.

Attenzione: è possibile che tu debba adeguare il tempo di cottura in base alle prestazioni del tuo forno a microonde

4_Caratteristiche nutrizionali

Valori nutrizionali	Per 100 g di prodotto
Energia	2037 kj 494 kcal
Grassi	50 g
di cui acidi grassi saturi	9 g
Carboidrati	5 g
di cui zuccheri	0,4 g
Fibre	1,9 g
Proteine	7 g
Sale	0,8 g

Valori GDA per porzione da 50g



Assunzioni di riferimento per un adulto medio 8400 kj / 2000 kcal


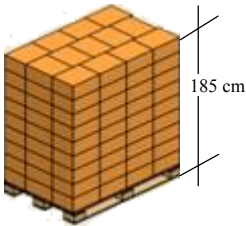


5_Caratteristiche microbiologiche

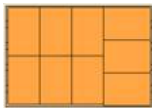
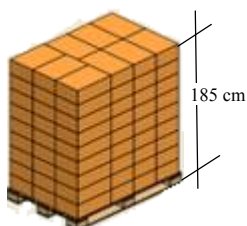
Descrizione		Norma
Conta mesofila totale	UFC/g	< 100.000
Coliformi totali	UFC/g	< 300
Escherichia coli	UFC/g	< 10
Staphylococcus aureus	UFC/g	< 10
Listeria monocytogenes	UFC/g	< 100
Salmonella	UFC/25g	Assente

6_Pallettizzazione

Retail

Cod. prodotto	311027	
Cod. EAN	8003489311027	
Confezione	300 grammi	
Conf. per CT	8	
CT per strato	13 (104 conf.)	
Strati pallet	9 (117 CT) (936 conf.)	
Dimensioni confezione	LxPxA: mm 175 x 30 x 200	
Dimensioni cartone	LxPxA: mm 295 x 235 x 185	

Catering

Cod. prodotto	312024	
Cod. EAN	8003489312024	
Confezione	1.000 grammi	
Conf. per CT	6	
CT per strato	9 (54 conf.)	
Strati pallet	9 (81 CT) (486 conf.)	
Dimensioni confezione	LxPxA: mm 230 x 65 x 315	
Dimensioni cartone	LxPxA: mm 390 x 265 x 200	

