



# Surgenuin

pronte da  
portare in tavola

CATEGORIA: SUGHI



## RAGU' DI MANZO

antica ricetta originale  
condimento per pasta o gnocchi

**surgelato I.Q.F.**



### 1\_Ingredienti

Carne bovina macinata 40%, polpa di pomodoro, cipolla, carota, olio di oliva, olio di semi di girasole, vino bianco, sale, aglio, spezie, erbe aromatiche, antiossidante (estratto di rosmarino).

Può contenere **latte** e **sedano**.

Nelle eventuali denominazioni indicate in grassetto figurano gli ingredienti che provocano allergie o intolleranze, come da "Allegato II - Reg. (UE) N.1169/2011"

### 2\_Caratteristiche prodotto

<b>Shelf life</b>	12 mesi a -18°C
<b>pH</b>	5,15 ± 0,12
<b>Aw</b>	0,981 ± 0,006

### 3\_Modalità di preparazione

Da consumarsi previa cottura.

Per 150g di prodotto (2 porzioni circa)



**In padella:** Versa il prodotto ancora surgelato in una pentola antiaderente, riscalda sul fornello medio fiamma alta per 4 minuti, mescolando di tanto in tanto.



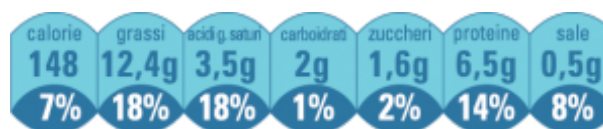
**In microonde:** Versa il prodotto ancora surgelato in un contenitore con coperchio adatto al microonde. Regola il forno a media potenza (600watt) e riscalda per 4 minuti.

Attenzione: è possibile che tu debba adeguare il tempo di cottura in base alle prestazioni del tuo forno a microonde

### 4\_Caratteristiche nutrizionali

Valori nutrizionali	Per 100 g di prodotto
Energia	947 kj 228 kcal
Grassi	19 g
di cui acidi grassi saturi	5,4 g
Carboidrati	3 g
di cui zuccheri	2,5 g
Fibre	1,5 g
Proteine	10 g
Sale	0,9 g

Valori GDA per porzione da 65g



Assunzioni di riferimento per un adulto medio 8400 kj / 2000 kcal


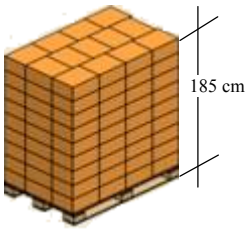


## 5\_Caratteristiche microbiologiche

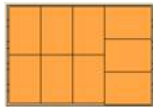
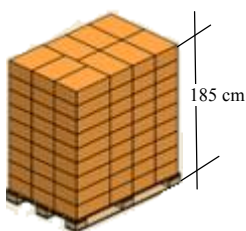
Descrizione		Norma
Conta mesofila totale	UFC/g	< 30.000
Coliformi totali	UFC/g	< 500
Escherichia coli	UFC/g	< 10
Staphylococcus aureus	UFC/g	< 10
Listeria monocytogenes	UFC/g	< 10
Salmonella	UFC/25g	Assente

## 6\_Palettizzazione

### \_Retail\_

<b>Cod. prodotto</b>	211044	
<b>Cod. EAN</b>	8003489211044	
<b>Confezione</b>	450 grammi	
<b>Conf. per CT</b>	8	
<b>CT per strato</b>	13 (104 conf.)	
<b>Strati pallet</b>	9 (117 CT) 936 conf.)	
<b>Dimensioni confezione</b>	LxPxA: mm 185 x 40 x 230	
<b>Dimensioni cartone</b>	LxPxA: mm 295 x 235 x 185	

### \_Catering\_

<b>Cod. prodotto</b>	212041	
<b>Cod. EAN</b>	8003489212041	
<b>Confezione</b>	1.000 grammi	
<b>Conf. per CT</b>	6	
<b>CT per strato</b>	9 (54 conf.)	
<b>Strati pallet</b>	9 (81 CT) 486 conf.)	
<b>Dimensioni confezione</b>	LxPxA: mm 230 x 65 x 315	
<b>Dimensioni cartone</b>	LxPxA: mm 390 x 265 x 200	

