



# Surgenuin

pronte da  
portare in tavola

CATEGORIA: LUMACHE



## LUMACHE IN UMIDO

tipica ricetta  
a base di lumache di bosco

**surgelato**



### 1\_Ingredienti

Carne di **lumaca\*** 58%, vino bianco, cipolla, olio d'oliva, olio di girasole, farina di **grano tenero** tipo "0", prezzemolo, **burro**, sale, aglio, pepe.

\* contiene **molluschi**: la lumaca è un mollusco.

Può contenere **soia**.

Nelle eventuali denominazioni indicate in grassetto figurano gli ingredienti che provocano allergie o intolleranze, come da "Allegato II - Reg. (UE) N.1169/2011"

### 2\_Caratteristiche prodotto

**Shelf life** 15 mesi a -18°C

**pH** 7,85 ± 0,12

**Aw** 0,983 ± 0,006

### 3\_Modalità di preparazione

da consumarsi previa cottura  
per 350g di prodotto (2 porzioni circa)



**In padella:** Togli il prodotto dalla vaschetta anche da ancora surgelato e versalo in una padella antiaderente. Riscalda a fuoco moderato, mescolando di tanto in tanto, fino ad ebollizione.



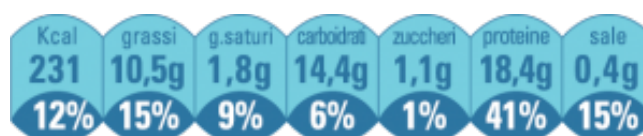
**In microonde:** Togli il coperchio e metti il prodotto ancora surgelato nel forno alla potenza di 600W (media potenza) per circa 12 minuti.

Attenzione: è possibile che tu debba adeguare il tempo di cottura in base alle prestazioni del tuo forno a microonde

### 4\_Caratteristiche nutrizionali

Valori nutrizionali	Per 100 g di prodotto
Energia	554 kj 132 kcal
Grassi	6 g
di cui acidi grassi saturi	1 g
Carboidrati	8,2 g
di cui zuccheri	0,6 g
Fibre	1,5 g
Proteine	10,6 g
Sale	0,2 g

Valori GDA per porzione da 175g



Assunzioni di riferimento per un adulto medio 8400 kj / 2000 kcal

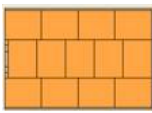
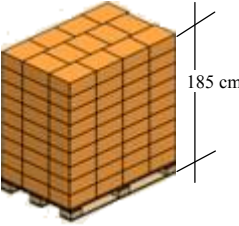


## 5\_Caratteristiche microbiologiche

Descrizione		Norma
Conta mesofila totale	UFC/g	< 30.000
Coliformi totali	UFC/g	< 100
Escherichia coli	UFC/g	<10
Staphylococcus aureus	UFC/g	<10
Listeria monocytogenes	UFC/g	<10
Salmonella	UFC/25g	Assente

## 6\_Pallettizzazione

### \_Retail\_

Cod. prodotto	101062	
Cod. EAN	8003489511062	
Confezione	350 grammi	
Conf. per CT	10	
CT per strato	13 (130 conf.)	
Strati pallet	9 (117 CT) (1170 conf.)	
Dimensioni confezione	LxPxAlta: mm 188 x 136 x 35	
Dimensioni cartone	LxPxAlta: mm 295 x 235 x 185	

