



# Surgenuin

pronte da  
portare in tavola

CATEGORIA: LUMACHE



# LUMACHE ALLA BORGOGNA

*carne di lumaca cotta rimessa in guscio coperto  
con salsa a base di burro  
surgelato I.Q.F.*



## 1\_Ingredienti

Carne di **lumaca**\* 40%, guscio di lumaca, **burro**, vino bianco, cipolla, olio di girasole, pangrattato (farina di **grano tenero** tipo "0", acqua, strutto di puro suino, lievito, sale), carota, **sedano**, aglio, prezzemolo, sale, erbe aromatiche, spezie.

\* contiene **molluschi**: la lumaca è un mollusco.

Nelle eventuali denominazioni indicate in grassetto figurano gli ingredienti che provocano allergie o intolleranze, come da "Allegato II - Reg. (UE) N.1169/2011"

## 2\_Caratteristiche prodotto

Shelf life	≤15 mesi a -18°C
pH	7,92 ± 0,12
Aw	0,983 ± 0,007

## 3\_Modalità di preparazione

da consumarsi previa cottura

continuare la cottura fino ad ebollizione del burro all'interno del guscio.



**In forno:** introdurre il prodotto ancora surgelato nel forno per circa 20 minuti a 200°C.



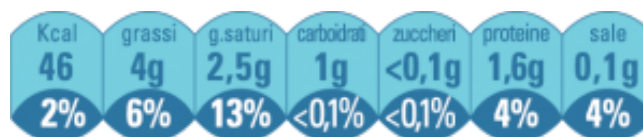
**In microonde:** cuoci il prodotto ancora surgelato nel forno alla potenza di 500W (medio-bassa potenza) per circa 6 minuti

Attenzione: è possibile che tu debba adeguare il tempo di cottura in base alle prestazioni del tuo forno a microonde

## 4\_Caratteristiche nutrizionali

Valori nutrizionali	Per 100 g di prodotto
Energia	1069 kj 258 kcal
Grassi	22 g
di cui acidi grassi saturi	14 g
Carboidrati	6 g
di cui zuccheri	0,6 g
Fibre	<0,1 g
Proteine	9 g
Sale	0,5 g

Valori GDA per porzione per una lumaca



Assunzioni di riferimento per un adulto medio 8400 kj / 2000 kcal

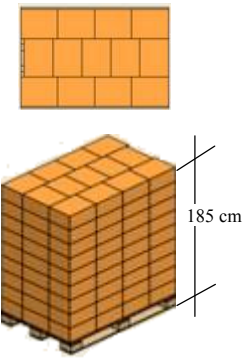


## 5\_Caratteristiche microbiologiche

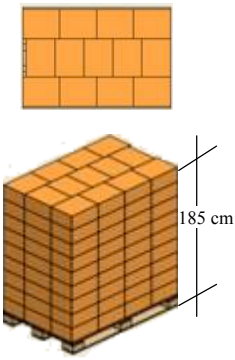
Descrizione		Norma
Conta mesofila totale	UFC/g	< 30.000
Coliformi totali	UFC/g	< 100
Escherichia coli	UFC/g	Assente
Staphylococcus aureus	UFC/g	< 10
Listeria monocytogenes	UFC/g	< 10
Salmonella	UFC/25g	Assente

## 6\_Pallettizzazione

### \_Retail\_

<b>Cod. prodotto</b>	101017	
<b>Cod. EAN</b>	8003489101017	
<b>Confezione</b>	12 pezzi (200 gr)	
<b>Conf. per CT</b>	10	
<b>CT per strato</b>	13 (130 conf.)	
<b>Strati pallet</b>	9 (117 CT) (1170 conf.)	
<b>Dimensioni confezione</b>	LxPxA: mm 188 x 136 x 35	
<b>Dimensioni cartone</b>	LxPxA: mm 295 x 235 x 185	

### \_Catering\_

<b>Cod. prodotto</b>	102021	
<b>Cod. EAN</b>	8003489102021	
<b>Confezione</b>	50 pezzi (850 gr)	
<b>Conf. per CT</b>	4	
<b>CT per strato</b>	13 (52 conf.)	
<b>Strati pallet</b>	9 (117 CT) (468 conf.)	
<b>Dimensioni confezione</b>	LxPxA: mm 200 x 130 x 245	
<b>Dimensioni cartone</b>	LxPxA: mm 295 x 235 x 185	

