



Surgenuin

pronte da
portare in tavola

CATEGORIA: SUGHI



SUGO D'ANATRA

antica ricetta originale
condimento per pasta o gnocchi

surgelato I.Q.F.



1_Ingredienti

Carne macinata di anatra 50%, cipolla, carota, olio di oliva, olio di semi di girasole, polpa di pomodoro, **sedano**, vino bianco, sale, aglio, pepe, erbe aromatiche, antiossidante (estratto di rosmarino).

Può contenere **latte**.

Nelle eventuali denominazioni indicate in grassetto figurano gli ingredienti che provocano allergie o intolleranze, come da "Allegato II - Reg. (UE) N.1169/2011"

2_Caratteristiche prodotto

Shelf life	12 mesi a -18°C
pH	5,84 ± 0,12
Aw	0,976 ± 0,007

3_Modalità di preparazione

Da consumarsi previa cottura.

Per 150g di prodotto (2 porzioni circa)



In padella: Versa il prodotto ancora surgelato in una pentola antiaderente, riscalda sul fornello medio fiamma alta per 4 minuti, mescolando di tanto in tanto.



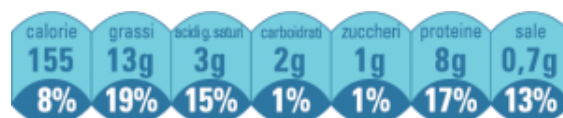
In microonde: Versa il prodotto ancora surgelato in un contenitore con coperchio adatto al microonde. Regola il forno a media potenza (600watt) e riscalda per 4 minuti.

Attenzione: è possibile che tu debba adeguare il tempo di cottura in base alle prestazioni del tuo forno a microonde

4_Caratteristiche nutrizionali

Valori nutrizionali	Per 100 g di prodotto
Energia	986 kj 238 kcal
Grassi	20 g
di cui acidi grassi saturi	5 g
Carboidrati	3 g
di cui zuccheri	1,4 g
Fibre	1,4 g
Proteine	12 g
Sale	1,1 g

Valori GDA per porzione da 65g



Assunzioni di riferimento per un adulto medio 8400 kj / 2000 kcal

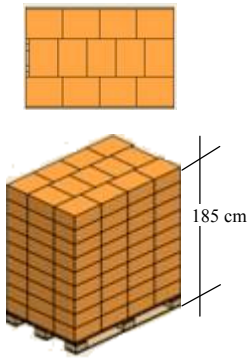


5_Caratteristiche microbiologiche

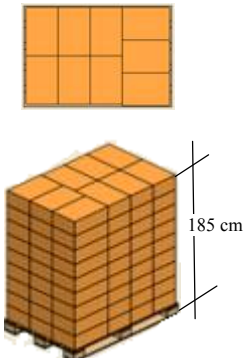
Descrizione		Norma
Conta mesofila totale	UFC/g	< 30.000
Coliformi totali	UFC/g	< 100
Escherichia coli	UFC/g	< 10
Staphylococcus aureus	UFC/g	< 10
Listeria monocytogenes	UFC/g	< 10
Salmonella	UFC/25g	Assente

6_Pallettizzazione

Retail

Cod. prodotto	211037	
Cod. EAN	8003489211037	
Confezione	350 grammi	
Conf. per CT	8	
CT per strato	13 (104 conf.)	
Strati pallet	9 (117 CT) (936 conf.)	
Dimensioni confezione	LxPxA: mm 185 x 40 x 215	
Dimensioni cartone	LxPxA: mm 295 x 235 x 185	

Catering

Cod. prodotto	212034	
Cod. EAN	8003489212034	
Confezione	1.000 grammi	
Conf. per CT	6	
CT per strato	9 (54 conf.)	
Strati pallet	9 (81 CT) (486 conf.)	
Dimensioni confezione	LxPxA: mm 230 x 65 x 315	
Dimensioni cartone	LxPxA: mm 390 x 265 x 200	

