




Surgenuin

pronte da
portare in tavola

CATEGORIA: SUGHI

SUGO ALL' AMATRICIANA

con pomodoro 100% italiano
surgelato I.Q.F.



1_Ingredienti

Polpa di pomodoro 40%, cipolla, pancetta affumicata (pancetta di suino, sale, zuccheri (saccarosio, destrosio), spezie, aromi, antiossidante (ascorbato di sodio), conservante (nitrito di sodio)), olio d'oliva, olio di girasole, vino rosso, sale, zucchero, basilico, pepe, antiossidante (estratto di rosmarino), peperoncino.

Nelle eventuali denominazioni indicate in grassetto figurano gli ingredienti che provocano allergie o intolleranze, come da "Allegato II - Reg. (UE) N.1169/2011"

2_Caratteristiche prodotto

Shelf life	9 mesi a -18°C
pH	4,56 ± 0,12
Aw	0,985 ± 0,006

3_Modalità di preparazione

Da consumarsi previa cottura

Per 200g di prodotto (2 porzioni circa)



In padella: Versa il prodotto ancora surgelato in una pentola antiaderente, riscalda sul fornello medio fiamma alta per 4 minuti, mescolando di tanto in tanto.



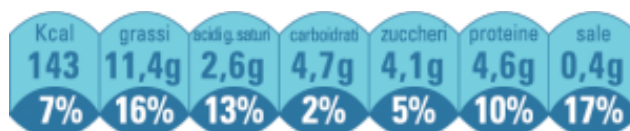
In microonde: Versa il prodotto ancora surgelato in un contenitore con coperchio adatto al microonde. Regola il forno a media potenza (600watt) e riscalda per 4 minuti.

Attenzione: è possibile che tu debba adeguare il tempo di cottura in base alle prestazioni del tuo forno a microonde

4_Caratteristiche nutrizionali

Valori nutrizionali	Per 100 g di prodotto
Energia	591 kj 143 kcal
Grassi	11,4 g
di cui acidi grassi saturi	2,6 g
Carboidrati	4,7 g
di cui zuccheri	4,1 g
Fibre	1,3 g
Proteine	4,6 g
Sale	0,4 g

Valori GDA per porzione da 100g



Assunzioni di riferimento per un adulto medio 8400 kj / 2000 kcal

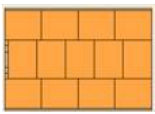
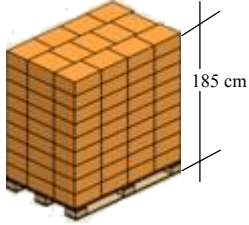
5_Caratteristiche microbiologiche



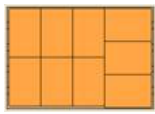
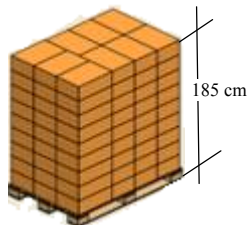
Descrizione		Norma
Conta mesofila totale	UFC/g	< 30.000
Coliformi totali	UFC/g	< 100
Escherichia coli	UFC/g	< 10
Staphylococcus aureus	UFC/g	< 10
Listeria monocytogenes	UFC/g	< 10
Salmonella	UFC/25g	Assente

6_Pallettizzazione

Retail

Cod. prodotto	211051	
Cod. EAN	8003489211051	
Confezione	450 grammi	
Conf. per CT	8	
CT per strato	13 (104 conf.)	
Strati pallet	9 (117 CT) (936 conf.)	
Dimensioni confezione	LxPxA: mm 185 x 40 x 230	
Dimensioni cartone	LxPxA: mm 295 x 235 x 185	

Catering

Cod. prodotto	212058	
Cod. EAN	8003489212058	
Confezione	1.000 grammi	
Conf. per CT	6	
CT per strato	9 (54 conf.)	
Strati pallet	9 (81 CT) (486 conf.)	
Dimensioni confezione	LxPxA: mm 230 x 65 x 315	
Dimensioni cartone	LxPxA: mm 390 x 265 x 200	

